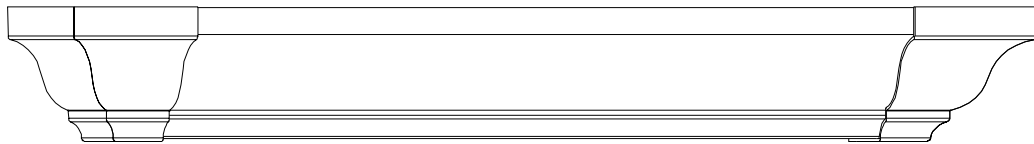


Rigby Vanity
Rigby de Tocador
Éclairage de miroir Rigby



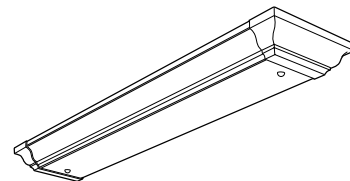
Model Numbers / Números de Modelo / Numéros des modèles

11647RE BZ
11648RE BZ
11649RE BZ

Family of Products
Familia de Productos
Gamme de produits



Rigby Sconce
Sconce Rigby
Applique Mini-Rigby



Rigby Linear
Rigby Lineal
Rigby Linéaire



Visit lightahome.com to find complementary fixtures and much more.

- Customer Support
- Our Complete Product Catalog
- Product Instruction Sheets
- Energy Saving Tips
- Product Specifications
- Glossary of Lighting Terms

Protect yourself. Before installing, read these instructions carefully and save them for future reference.

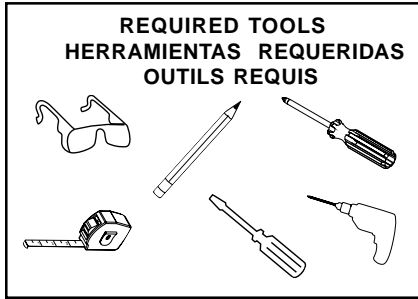
Date Installed: _____

Protéjase. Antes de instalar, lea estas instrucciones cuidadosamente y guárdelas para futura referencia.

Fecha Instalada: _____

Pour votre propre protection. Avant de procéder à l'installation, veuillez lire attentivement ces directives et les conserver pour référence ultérieure.

Date de l'installation : _____



FIXTURE PACKING LIST

Description	Quantity
1) Knurled Nut*	2
2) Wireway Cover Assembly	1
3) Mounting Bracket	1
4) Screw #8-32 x 1 1/2"*	2
5) Green Ground Screw	1
6) Wirenut*	3
7) Push-On Fastener*	2
8) End Cap	2
9) Mounting Hanger*	2
10) Lamps**	2
11) Knurled screw*	2
12) Diffuser	1

* Contained in Part Packs
** Lamps not included unless noted on carton label.

LISTA DE EMBALAJE

Descripción	Cantidad
1) Tuerca Knurled*	2
2) Ensamblaje de la Cubierta del Canal de Alambrado	1
3) Soporte de Montaje	1
4) Tornillos 8-32x1 1/2"*	2
5) Tornillo de Tierra Verde	1
6) Capuchón de Alambres*	3
7) Sujetador de Empuje*	2
8) Tapa de Extremo	2
9) Montaje de Suspensión*	2
10) Lámparas**	2
11) Tornillo Knurled*	2
12) Difusor	1

*Incluido en el Paquete de Piezas
** Lámparas no incluidas a menos que este notado en la etiqueta del cartón.

LISTE DES PIÈCES

Description	Quantité
1) Écrou moleté*	2
2) Couvercle du câblage	1
3) Support de montage	1
4) Vis 8-32 x 1 1/2 po*	2
5) Vis de terre verte	1
6) Capuchon de connexion*	3
7) Fixation à pousser*	2
8) Embout	2
9) Crochet de montage*	2
10) Lampes**	2
11) Vis à tête moletée*	2
12) Diffuseur	1

*Compris dans l'emballage de pièces
**Lampes non fournies sauf si indiqué sur l'étiquette de la boîte.

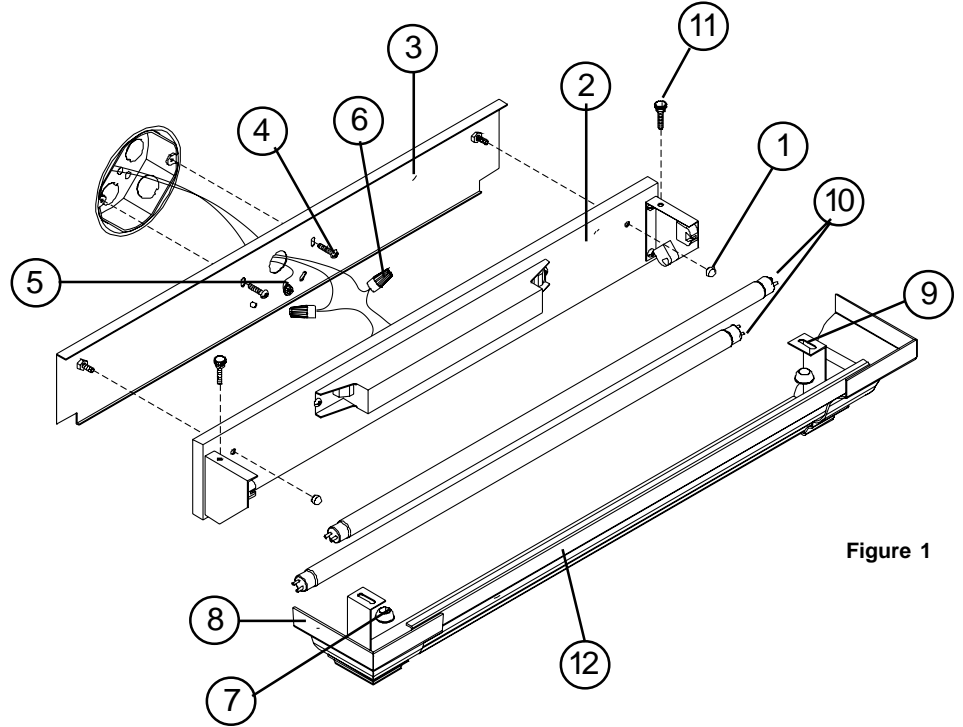


Figure 1

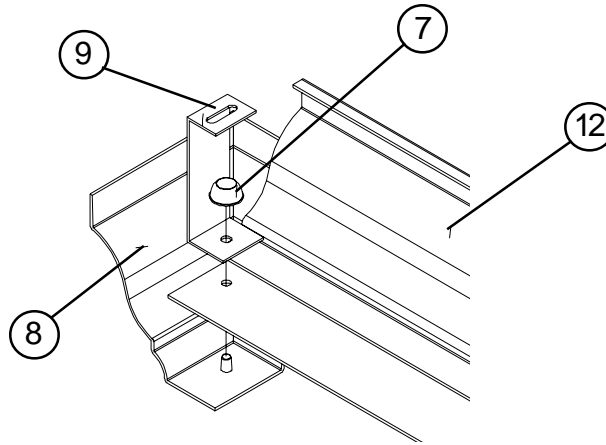


Figure 2

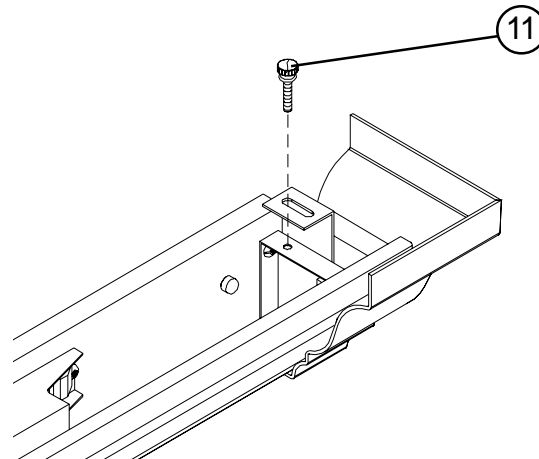


Figure 3

IMPORTANT SAFETY INSTRUCTIONS

- Fixture cannot be used with a dimmer switch.
- This fixture is designed for indoor use **ONLY** and should not be used in areas with limited ventilation or high ambient temperatures.
- Fixture must be connected to a nominal 120Volt, 60 Hz power source. Any other connection voids warranty.
- Always use the same wattage and type of lamp included or specified for the fixture. Failure to do so will void warranty.
- This fixture is intended to be connected to a properly installed and grounded UL listed junction box (not provided) and should be installed according to NEC and local building codes.

WARNING: RISK OF SHOCK

Electric current can cause painful shock or serious injury unless handled properly. For your safety, always:

- **Turn off electrical power at fuse or circuit breaker box before wiring fixture to the power supply.**
- **Turn off the power when you change lamps or perform other maintenance.**
- **Ground the fixture to avoid potential electric shocks and to ensure reliable starting.**
- **Double-check all connections to be sure they are tight and correct.**

This fixture is designed for use in a circuit protected by a fuse or circuit breaker and to be installed in accordance with national and local electrical codes. If you are unsure about your wiring, consult a qualified electrician or local electrical inspector, and check your local electrical code.

WARNING: RISK OF INJURY

- Some metal parts in the fixture may have sharp edges. To prevent cuts and scrapes, wear gloves when handling the parts.
- Account for small parts and destroy packing material, as these may be hazardous to children.

CAUTION: RISK OF FIRE

Minimum 90° C supply conductors.

 **LAMP CONTAINS MERCURY
LA LAMPE CONTIENT DU MERCURE
LÁMPARA CONTIENE MERCURIO**

Manage in Accordance with Disposal Laws
En disposer conformément aux lois sur l'élimination de déchets
Maneje de Acuerdo con las Leyes de Deshace

www.lamprecycle.org or call 1-800-748-5070

INFORMACIÓN IMPORTANTE DE SEGURIDAD

- Luminario no se puede utilizar con un atenuador de intensidad.
- Este luminario está diseñado para uso al interior **SOLAMENTE** y no debe ser utilizado en áreas con ventilación limitada ni temperaturas altas.
- Luminario debe ser conectado a una fuente eléctrica nominal de 120 Voltios, 60 Hz. Cualquier otra conexión invalidará la garantía.
- Siempre utilice el mismo vataje y el tipo de lámpara incluida o especificada para el luminario. Incumplimiento invalidará la garantía.
- Este luminario está destinado para ser conectado a una caja de ensambladura (no proporcionada) correctamente instalada, listada UL, puesta a tierra y debe ser instalada según códigos del NEC y locales de construcción.

ADVERTENCIA:

RIESGO DE DESCARGA ELÉCTRICA

La corriente eléctrica de su casa puede causarle una descarga eléctrica dolorosa o una lesión seria a menos que se use adecuadamente. Para su seguridad, siempre recuerde lo siguiente:

- **Desconecte la corriente eléctrica en la caja de fusibles o de cortacircuito antes de instalar la luminaria.**
- **Desconecte la corriente eléctrica cada vez que cambie las lámparas o para darle mantenimiento en el futuro.**
- **Conecte a tierra la luminaria para evitar posible descarga eléctrica y asegurar que funcione adecuadamente.**
- **Revise dos veces todas las conexiones para asegurarse que estén bien apretadas y correctamente instaladas.**

Esta luminaria está diseñada para ser usada en un circuito protegido por un fusible o cortacircuitos e instalada de acuerdo con los códigos de electricidad locales. Si no está seguro de su alambrado, consulte con un electricista calificado o al inspector de electricidad local y verifique su código de electricidad local.

ADVERTENCIA:

RIESGO DE LESIÓN

- Algunas partes de metal de esta luminaria pueden tener bordes muy afilados. Para prevenir cortaduras y raspaduras, use guantes al instalar las piezas.
- Recoja todas las piezas pequeñas sobrantes y destruyalas junto con el material de embalaje, ya que éstos pueden ser peligrosos a los niños.

PRECAUCIÓN: RIESGO DE FUEGO

Conductores de suministro de mínimo de 90° C.

IMPORTANTES MESURES DE SÉCURITÉ

- L'appareil ne peut être utilisé sur un gradateur d'intensité.
- Cet appareil est conçu pour un usage à l'intérieur **SEULEMENT** et ne doit pas être utilisé dans un lieu mal aéré ou soumis à une température ambiante élevée.
- L'appareil doit être connecté à une tension d'alimentation nominale de 120 V, 60 Hz.
- Toujours employer une lampe du même type et de la même puissance que celle incluse ou spécifiée pour l'appareil. À défaut de quoi, la garantie sera annulée.
- Cet appareil est prévu pour un raccordement à une boîte de jonction homologuée UL (non fournie) installée correctement avec mise à la terre et doit être installé conformément aux codes du bâtiment locaux et NEC.

AVERTISSEMENT:

DANGER DE CHOC ÉLECTRIQUE

Afin d'éviter les blessures causées par une décharge électrique, il faut prendre les précautions suivantes avant d'installer un luminaire:

- **Couper le courant au boîtier disjoncteurs ou à fusibles avant l'installation.**
- **Toujours couper le courant pour le changement des lampes ou l'entretien.**
- **Effectuer la mise à la terre du luminaire pour éviter tout choc électrique éventuel et assurer l'allumage.**
- **Toujours vérifier les connexions afin qu'elles soient adéquates et solides.**

Cet appareil est destiné à un circuit d'alimentation protégé par un fusible ou un disjoncteur. Il doit être installé selon le code de l'électricité applicable. En cas de doutes, faire appel à un électricien ou un inspecteur en électricité, et vérifier le code de l'électricité en vigueur.

AVERTISSEMENT:

DANGER DE COUPURES

- Certaines pièces de métal pourraient présenter des rebords coupants, pour éviter toute blessure, porter des gants lorsqu'on manipule le luminaire.
- Garder les petites pièces hors de la portée des enfants et détruire le matériel d'emballage.

MISE EN GARDE : RISQUE D'INCENDIE

Les fils d'alimentation doivent convenir pour 90° C.

STEP-BY-STEP GUIDE

1. **Remove fixture components and parts pack(s).** Check that all parts are included. **See Fig. 1.**

NOTE: Turn off power on circuit breaker box.

2. **Unscrew the two Knurled Nuts** (1) securing the Wireway Cover Assembly (2) to the Mounting Bracket (3). **See Fig. 1.**

WIRING AND FIXTURE OPERATION CAUTION:

Connect fixture to supply wires rated for at least 90°C (194°F). Do not use fixture on dimming circuits.

3. **With the power turned off at circuit breaker box,** position the Mounting Bracket (3) near the junction box and feed the power supply wires through the center hole of the Mounting Bracket (3). Note: Flanges on the Mounting Bracket should be facing outward. Secure to junction box with Screws (4).
4. **Secure the copper ground wire** from the junction box to the Mounting Bracket by wrapping it under the head of the Green Ground Screw (5). *(If house wiring does not include a ground wire, consult your local electrical code for approved grounding methods).*

FOR PROPER CONNECTION, PLACE WIRENUT OVER WIRES, TWIST CLOCKWISE UNTIL TIGHT.

5. **Use Wirenuts (6) to connect** white supply wire to the white fixture wire, then connect the black supply wire to the black wire from the fixture. For proper connection, place Wirenut over wires, twist clockwise until tight. Tuck wires into junction box.
6. **Install the Wireway Cover** (2) to the Mounting Bracket using the two Knurled Nuts (1). Note: Ballast to be at the top of the Wireway Cover. **See Fig. 1.**

INSTALLING LAMPS AND DIFFUSER

7. **Diffuser Assembly** Position Diffuser (12) over stud on End Cap (8) then place Mounting Hanger (9) over stud and secure with Push-on Fastener (7). **See Fig. 2.** (Repeat on opposite side.)
8. **Install T5 Lamps** (10) by inserting lamp pins into slot at top of sockets and rotating Lamps ¼ turn.
9. **Turn on electricity** at fuse or circuit breaker box to verify success of installation.
10. **To install Diffuser Assembly** position Mounting Brackets over flanges of Wireway Cover and secure with Knurled Screw(s) (11). **See Fig. 3.**

Trouble Shooting Guide

If this fixture fails to operate properly, use the guide below to diagnose and correct the problem.

- Verify that correct lamp is used.
- Make sure lamp is properly seated in socket.
- Replace defective lamp(s).
- Verify that fixture is wired properly.
- Verify that fixture is grounded correctly.
- The line voltage at the fixture is correct.

If further assistance is required, contact:

Consumer Products Technical Support at: (800) 748-5070

Ballast replacement must be done by a qualified electrician.

Turn power off before cleaning fixture.

For best results, plastic panels should be washed with soap or a mild detergent such as Zep® Foaming Glass cleaner and a lint-free cloth. Do not use harsh materials like scouring pads or powders, steel wool or abrasive paper.

For availability of replacement parts contact Technical Support or visit:

 **LIGHT A HOME**.COM

Learn to light your home like a pro!

GUÍA DE PASO-A-PASO

1. **Remueva los componentes del luminario y paquete (s) de pieza(s).** Compruebe esto todas las partes estén incluidas. **Vea Fig. 1.**

NOTA: Apague la electricidad en la caja de ortacircuitos.

2. **Destornille las dos Tuercas Knurled (1)** asegure el Ensamblaje de la Cubierta del Canal de Alambrado (2) al Soporte de Montaje (3). **Vea Fig. 1.**

PRECAUCIÓN DEL ALAMBRADO Y OPERACIÓN DEL LUMINARIO:

Conecte el luminario a los alambres de suministro clasificados a por lo menos 90°C (194°F). No use el luminario en circuitos con atenuador de intensidad.

3. **Con la electricidad apagada en la caja de cortacircuitos,** coloque el Soporte de Montaje (3) cerca de la caja de ensambladura y guíe los alambres de suministro por el agujero de centro del soporte de montaje (3). Nota: Los rebordes en el Soporte de Montaje deben mirar hacia afuera. Asegure a caja de ensambladura con Tornillos #8 (4).
4. **Asegure el alambre de conexión a tierra de cobre** de la caja de ensambladura al Soporte de Montaje envolviéndolo debajo la cabeza del Tornillo de Tierra Verde (5). *(Si el alambrado de la casa no incluye un alambre de hacer tierra, consulte su código eléctrico local para métodos aprobados de hacer tierra.)*

PARA UNA CONEXIÓN APROPIADA, COLOQUE EL CAPUCHÓN DE ALAMBRES SOBRE LOS ALAMBRES, GIRE HACIA SU DERECHA HASTA QUE ESTE APRETADO.

5. **Use Capuchones de Alambres (6) para conectar** el alambre de suministro blanco al alambre del luminario blanco, luego conecte el alambre de suministro negro al alambre negro del luminario. Para una conexión apropiada, coloque Capuchón de Alambres sobre los alambres, enrósquese hacia la derecha hasta que quede apretado. Meta los alambres en la caja de ensambladura.
6. **Instale la Cubierta del Canal de Alambres (2)** al Soporte de Montaje usando las dos Tuercas Knurled (1). Nota: El Balastro deberá estar encima de la Cubierta del Canal de Alambres. **Vea Fig. 1.**

INSTALACIÓN DE LÁMPARAS Y EL DIFUSOR

7. **Ensamble del difusor** – Coloque el Difusor (12) sobre el clavo en la Tapa de Extremo (8) entonces coloque el Montaje de Suspensión (9) sobre la espiga y asegure con Sujetador de Empuje (7). **Vea Fig. 2.** (Repetición en lado opuesto.)
8. **Instale Lámparas (10)** insertando las clavijas de la lámpara en la ranura encima de los enchufes y gire las Lámparas ¼ de vuelta.

9. **Para instalar el Ensamblaje** del Difusor coloque los Soportes de Montaje sobre los rebordes de Cubierta de Canal de Alambres y asegure con Tornillo(s) Knurled (11). **Vea Fig. 3.**

10. **Encienda la electricidad** en caja de fusibles o cortacircuitos para verificar el éxito de la instalación.

Guía de Localización de Averías

Si este luminario falla de operar apropiadamente, use la siguiente guía para diagnosticar y corregir el problema.

- Verifique que la Lámpara usada es la correcta.
- Asegure que la lámpara este asentada correctamente en el enchufe.
- Reemplace la(s) lámpara(s) defectiva(s)
- El voltaje de la línea en el luminario este correcto

Si requiere ayuda adicional, contacte:

Consumer Products Technical Support al: (800) 748-5070

Reemplazo del Balastro tiene que ser hecho por un electricista calificado.

Apague el luminario antes de limpiarlo.

Para mejor resultados, los paneles plásticos deberán lavarse con jabón o un detergente suave como Zep® Foaming Glass y un trapo sin pelusas. No use materiales ásperos como almohadillas de restregar o polvos, virutas de acero o papel abrasivo.

Para la disponibilidad de piezas de reemplazo póngase en contacto con Technical Support o visite www.lighahome.com.

GUIDE DÉTAILLÉ

1. **Retirer les composants de l'appareil et tout emballage de pièces.** S'assurer que toutes les pièces sont incluses. **Voir la fig. 1.**

NOTE : Couper l'alimentation électrique au fusible ou au disjoncteur.

2. **Dévisser les deux écrous moletés (1)** retenant l'assemblage couvercle du câblage (2) au support de montage (3). **Voir la fig. 1.**

MISE EN GARDE POUR LE CÂBLAGE ET LE MODE D'EMPLOI DE L'APPAREIL :

Raccorder cet appareil à des fils d'alimentation approuvés pour au moins 90 °C (194°F). Ne pas employer cet appareil sur des circuits de gradation de l'éclairage.

3. **Après avoir coupé l'alimentation électrique tel qu'indiqué ci-dessus,** placer le support de montage (3) près de la boîte de jonction et acheminer les fils d'alimentation par le trou situé au milieu du support de montage (3). Note : Les rebords du support de montage doivent être face à l'extérieur. Fixer à la boîte de jonction à l'aide des vis cal. 8 (4).

4. **Fixer le fil de terre en cuivre** de la boîte de jonction au support de montage en l'enroulant sous la tête de la vis d terre verte (5). *(Si le câblage d'alimentation ne comprend pas un fil de mise à la terre, consulter votre code d'électricité local et vérifier les méthodes conformes de mise à la terre).*

POUR ASSURER UN BON RACCORDEMENT, METTRE LE CAPUCHON SUR LES FILS ET TOURNER DANS LE SENS DE ROTATION HORAIRE JUSQU'À CE QUE LA CONNEXION SOIT SOLIDE.

5. **À l'aide de capuchons de connexion (6)** raccorder le fil d'alimentation blanc au fil blanc de l'appareil, puis le fil d'alimentation noir au fil noir de l'appareil. Pour un raccordement adéquat, placer le capuchon de connexion sur les fils, tourner dans le sens de la rotation horaire jusqu'à ce que bien solide. Ranger les fils dans la boîte de jonction.
6. **Installer le couvercle du câblage (2)** au support de montage à l'aide des deux écrous moletés (1). Note : Le ballast doit se trouver au haut du couvercle du câblage. **Voir la fig. 1.**

INSTALLATION DES LAMPES ET DU DIFFUSEUR

7. **Assemblage diffuseur** – Placer le diffuseur (12) sur le goujon de l'embout (8) puis placer le crochet de montage (9) sur le goujon et fixer à l'aide de la fixation à pousser (7). **Voir la fig. 2.** (Répétition de côté opposé.)

8. **Pour installer les lampes (10)** insérer les languettes dans les encoches au haut des douilles et tourner les lampes d'un quart de tour.

9. **Pour installer l'assemblage diffuseur,** placer les supports de montage sur les rebords du couvercle du câblage et fixer à l'aide d'une ou des vis à tête moletée (11). **Voir la fig. 3.**

10. **Rétablir le courant électrique** au fusible ou au disjoncteur et vérifier le succès de l'installation.

Guide de dépannage :

Si l'appareil ne fonctionne pas adéquatement, veuillez vous servir du guide ci-dessous afin d'identifier et corriger le problème.

- Vous assurer qu'une lampe adéquate est employée.
- Vous assurer que la lampe est bien installée dans la douille.
- Remplacer toute lampe défectueuse.
- Vérifier la tension de secteur de l'appareil.

L'installation d'un ballast de rechange doit être effectuée par un électricien compétent.

Pour toute autre assistance, veuillez contacter nos services de support technique :

Consumer Products Technical Support : (800) 748-5070

Toujours éteindre l'appareil avant de le nettoyer.

Pour les meilleurs résultats, nettoyer les panneaux en plastique à l'aide d'un chiffon doux non pelucheux, une eau savonneuse ou un détergent doux tel que le produit nettoyant pour vitres Zep®. Ne pas employer de produits rudes tels les tampons ou poudres à récurer, la laine d'acier ou un papier abrasif.

Pour la disponibilité des pièces de rechange, veuillez contacter le soutien technique ou visiter www.lighthome.com.